

# Cómo coleccionar una muestra de orina (pis) en casa



Antes de usar este kit, lea el folleto completo para aprender los pasos para coleccionar su muestra.



**RECOVER**

Researching COVID to Enhance Recovery

*An Initiative Funded by the National Institutes of Health*

[RECOVERcovid.org](https://RECOVERcovid.org)

Este folleto le explica cómo usar este kit para coleccionar una pequeña cantidad de orina (pis) en casa. Es fácil, privado y gratuito.

- Prepárese para coleccionar su muestra de orina \_\_\_\_ Página 4
- Colecte su muestra de orina \_\_\_\_\_ Página 5
- Guarde su muestra en el refrigerador \_\_\_\_\_ Página 6
- Dé su muestra al personal del estudio \_\_\_\_\_ Página 6

# ¡Gracias por formar parte del estudio RECOVER!

Nos está ayudando a saber más cosas sobre los efectos en la salud a largo plazo de COVID.

## ¿Qué hay en este kit?

El kit de muestra de orina es la bolsa de plástico transparente con la etiqueta "Instrucciones y suministros para la colección de orina" (imagen A) e incluye lo siguiente:

- Este folleto
- Envase plástico para la colección de orina

**Importante: use solamente su kit de muestra**



Imagen A

## ¿Cuánto tiempo tomará esto?

Le tomará aproximadamente 10 minutos leer estas instrucciones y coleccionar su muestra.

### Preparación

- **Colecte su muestra de orina el mismo día que el personal del estudio visite su hogar.** Espere hasta que necesite orinar (hacer pis) para realizar los pasos a continuación.
- **En el baño, limpie una superficie plana,** como la encimera del lavabo, con una toallita o un limpiador desinfectante y un paño limpio. Si es posible, use una superficie que pueda alcanzar mientras usa el inodoro.
- **Si la tapa del inodoro está cerrada, ábrala.**
- **Lávese y séquese las manos con agua y jabón durante al menos 20 segundos.** Si no tiene agua y jabón, use desinfectante para manos.
- **Saque el envase plástico para la colección de orina del kit y póngalo sobre la superficie limpia.**

- **Tome un marcador de color oscuro y dibuje una línea** aproximadamente a la mitad del envase de colección en la línea de 60 cc del envase (como en la imagen B). Esto le ayudará a saber la cantidad de orina que necesita para llenar el envase.



Imagen B

## Colecte su muestra de orina

- 1 **Retire la tapa del envase plástico para la colección de orina.**

Desenrosque la tapa del envase para la colección de orina para retirarla. Por su seguridad, no quite la etiqueta amarilla de la tapa (imagen C).

Ponga la tapa boca abajo sobre la superficie limpia (imagen D).



Imagen C



Imagen D

- 2 **Colecte su muestra de orina.**

Haga un poco de pis en el inodoro.

Sujete la parte de fuera del envase plástico para la colección de orina y póngalo en el chorro de orina para coleccionar algo de orina mientras hace pis. Llene la mitad del envase con orina; debe llegar a la línea que dibujó en el envase.

Aleje cuidadosamente el envase del chorro de orina y póngalo sobre la superficie limpia.

Termine de hacer pis en el inodoro.

Lávese las manos nuevamente con agua y jabón.

- 3** Vuelva a poner la tapa en el envase plástico para la colección de orina.

Vuelva a girar la tapa del envase. Asegúrese de que esté bien enroscada para evitar que se salga la orina.

## Guarde su muestra en el refrigerador

- 4** Ponga el envase plástico para la colección de orina en la bolsa de plástico.

Ponga el envase en la bolsa de plástico transparente en la que venía.

Cierre la bolsa.

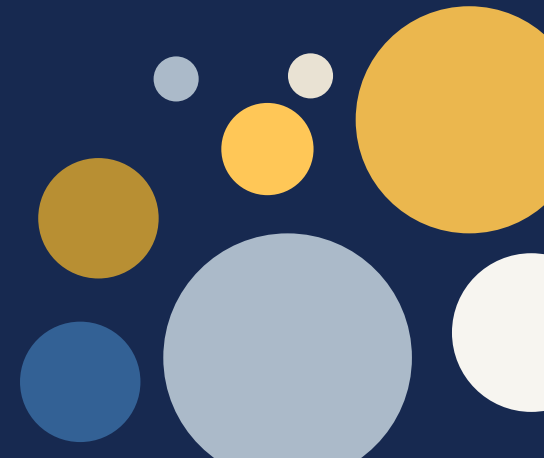
- 5** Ponga la bolsa de plástico con el envase en el refrigerador.

Póngala en el refrigerador de inmediato. No la ponga en el congelador.

Lávese las manos nuevamente.

## Dé su muestra al personal del estudio durante la visita

# Gracias por formar parte del estudio **RECOVER.**



**¿Tiene preguntas o necesita ayuda?**

Si necesita ayuda o tiene preguntas, llame al equipo del estudio.