

Poukisa sèten moun malad plizyè mwa apre yo fin trape COVID?

Nou bezwen èd ou pou jwenn repons yo. Patisipe nan yon etid pou ede nou jwenn fason pou anpeche epi trete efè COVID ki dire lontan sou sante, ke yo rele Long COVID.

Ki moun ki kapab patisipe?

Ou kapab patisipe kit ou te gen COVID oswa ou pa t genyen l. Nou bezwen granmoun ki soti nan tout ras, gwoup etnik, ak orijin pou yo patisipe.

Poukisa pou w antre ladan?

- Jwe yon wòl enpòtan nan rechèch pou twouve fason pou ede moun pi devan
- Resevwa peman pou tan w

Kisa m ap fè si m patisipe?

Nou gendwa mande pou w:

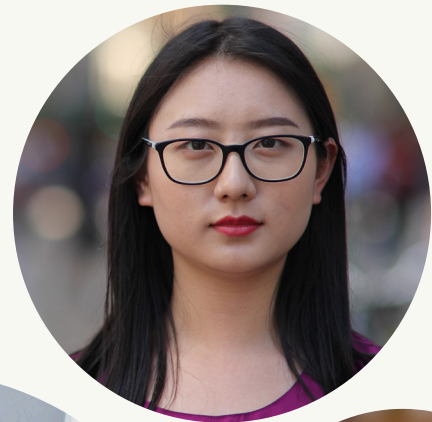
- Reponn kesyon sondaj yo
- Fè tchekòp
- Patisipe pandan jiska 4 ane

Etid sa a p ap bay pèsounn yon tretman ni medikaman pou COVID.

Si w antre nan etid sa a, ou ka toujou pran tretman ak medikaman doktè w ba w.

 **Nou bay vi prive w enpòtans.**

Nou pral swiv tout lwa yo pou pwoteje enfòmasyon pèsònèl ou.



Pou aprann plis oswa pou w patisipe, ale sou RECOVERcovid.org



RECOVER

Researching COVID to Enhance Recovery

An Initiative Funded by the National Institutes of Health